

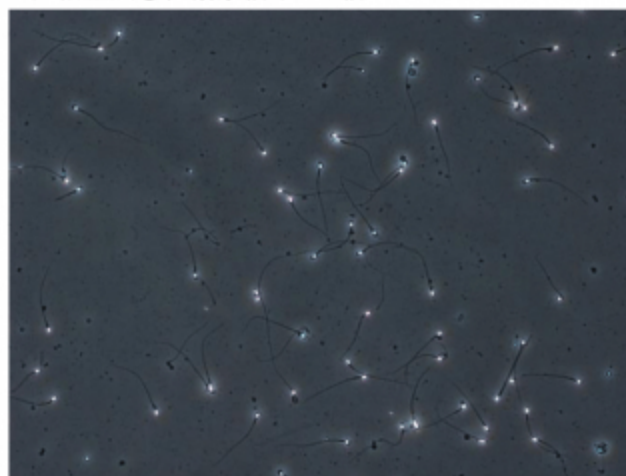
検査結果ご通知

ID	sample
検査日	2020年1月1日
検査会社	リプロバイオ(株)

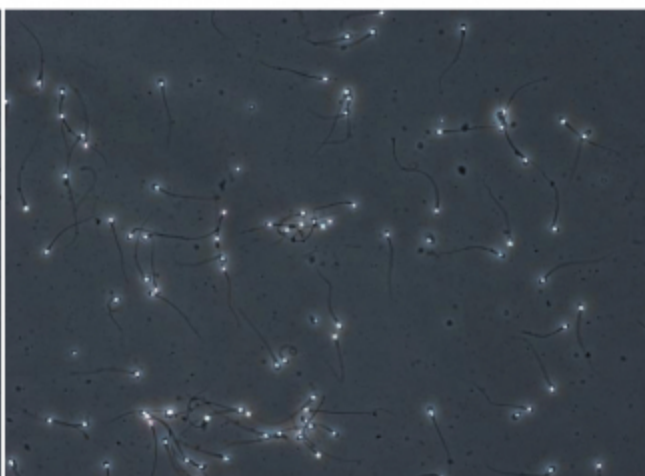
検査項目	検査結果	下限基準値
精液量 (mL)	2.5	1.5
精子濃度 (100万匹/mL)	35.00	15×100万匹/mL
総精子数 (100万匹)	87.50	39
精子形態 (正常形態、%)	8%	4

精子画像

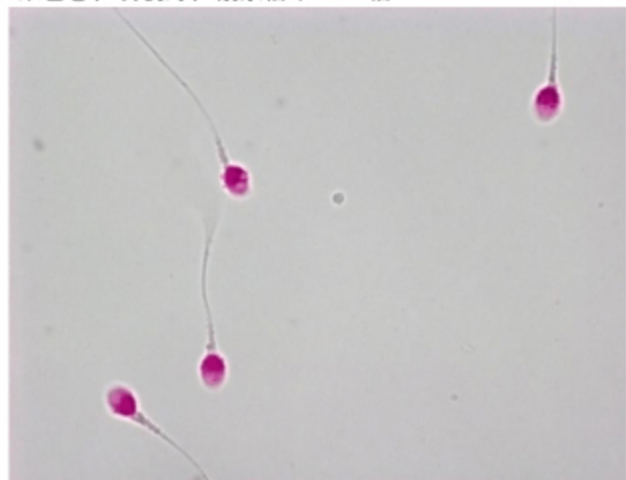
位相差法①、観察倍率200倍



位相差法②、観察倍率200倍



染色①、明視野、観察倍率1000倍



染色②、明視野、観察倍率1000倍



WHO(世界保健機関)のデータによると、精子検査は結果の変動の大きい検査であることがわかっています。できるだけ2回以上受けることをお勧めします。